



elegance

Alumínio



**CONECTE-SE
CONOSCO**

Catálogo e Manual
Técnico de produtos

ÍNDICE

02	Sobre a Elegance e Contatos;	18	Puxador 5015;
03	Opções de cores sólidas;	19	Puxador 8015;
04	Opções de cores metalizadas;	20	Puxador 2019;
05	Tabela de combinações;	21	Puxador 4018;
06	Perfil 3445 (borda infinita);	22	Puxador 2015;
07	Puxador 3177 T;	23	Puxador 2010/20;
08	Perfil 3345 (bordinha de 4mm);	24	Perfil Puxador 4101;
09	Puxador 3180 (Gola);	25	Perfil Puxador Canaleto;
10	Puxador 3180T (Gola com tampinha);	26	Perfil RM119;
11	Perfil 1036 (bordinha de 7mm);	27	Puxador RM172;
12	Puxador 1013 (Gola de 7mm);	28	Perfil Puxador 3034;
13	Perfil 1019;	29	Perfil Puxador 3234;
14	Perfil 3042;	30	Perfil Puxador Sottile;
15	Perfil 3025;	31	Complementares;
16	Puxador Slim;	32	Serralheria;
17	Puxador 2018E;	33	Usinagem.

SOBRE NÓS

Com sede na cidade de Vila Velha, Espírito Santo (ES), a Elegance Alumínio foi fundada em 2007 com o objetivo de fabricar portas em alumínio para a linha moveleira. Com o passar dos anos, a empresa foi crescendo e hoje atende grande parte das marcenarias capixabas, além das maiores lojas de móveis planejados da região.

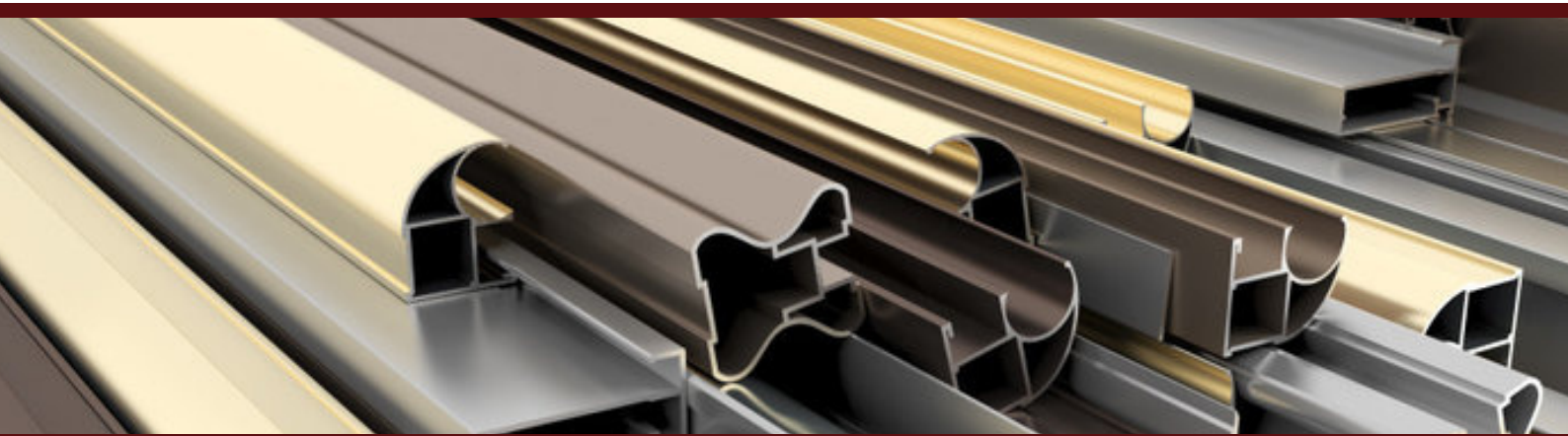
Alinhados com as novas tendências na arquitetura e no design, produzimos estruturas em aço carbono para fins decorativos com qualidade diferenciada. Isso porque trabalhamos com os principais fornecedores de matéria-prima nacionais e importados.

Com uma extensa variedade de paletas de cores, realizamos pintura em vidro de qualquer espessura, dos mais finos até os mais robustos. A empresa conta com mão de obra especializada e maquinário da mais alta tecnologia para conferir o melhor acabamento em todas as etapas do processo da fabricação.

Objetivo:

Nós, da Elegance Alumínio, trabalhamos para atender às mais altas expectativas e as necessidades de cada cliente, de forma singular e protagonista, pois entendemos que cada projeto é único e diferenciado.

E é nesse cenário que a nossa marca firma sua história, ajudando inúmeros clientes em mais de 14 anos de existência.



Entre em contato conosco!



elegancealuminio.com.br



@elegancealuminio



(27) 99723-9201 / (27) 3326-7213



elegance@elegancealuminio.com.br



R. Jovêntina Menezes, 35
Jardim Marilandia, Vila Velha - ES

OPÇÕES DE CORES

Além das cores anodizadas dos perfis de alumínio (Prata, Bronze 1001, Preto e Inox escovado) oferecemos a opção de pintura com as cores padrão Elegance, que são desenvolvidas e rigorosamente testadas em nossa empresa. Elas acompanham as tendências do mercado e proporcionam harmonização com diversos estilos de decoração, imprimindo sofisticação aos móveis.

SÓLIDAS

Moscow	Marrocos	Nápoles	Pequim
Nova Jersey	Madagascar	Preto	Saara
Toronto	Toscana	Verona	Viena
Atlantis	Bali	Belize	Branco
Florence	Lisboa	Jamaica	New York
Savannah	Turquia	Berlim	Grécia
Fiji	Atenas	Paris	Sibéria
África	Dubai	Pérsia	Liverpool

Obs: A fidelidade das cores pode ser afetada pela impressão deste material gráfico.

OPÇÕES DE CORES

METALIZADAS

Cores Metalizadas 1:



Cores Metalizadas 2 (tons dourados):

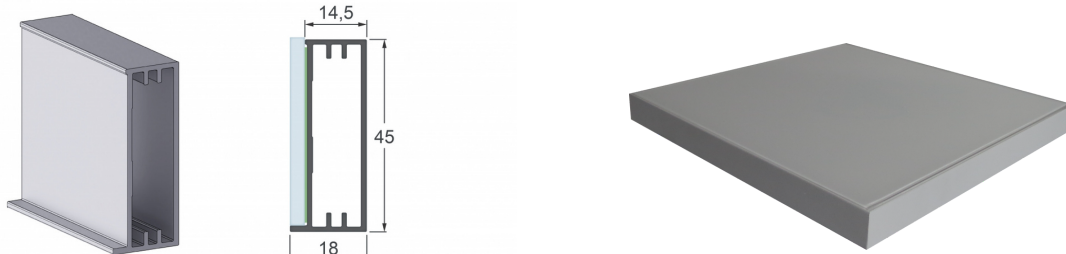


Classificação	Perfil Estrutural	Perfil Puxador para alumínio	Puxador equivalente para madeira
Invisível	3445	Slim	8015
		2018 E	2019
		5015	2015
		2010/20	2010/20
		2019	2019
		8015	8015
		2015	2015
		Arezzo	Arezzo
		4018	4018
		3177 T	4031 T / 4023
		3180	5047 / 2013
		3180 T	5047 T / 2013 T
		RM 119	RM 172
Borda 4mm	3345	3180	5047 / 2013
		3180 T	5047 T / 2013 T
		Slim	8015
		2018 E	2019
		5015	2015
		2010/20	2010/20
		2019	2019
		8015	8015
		2015	2015
		Arezzo	Arezzo
		4018	4018
Borda 7mm	1036	1013	5047 / 2013
		1019	2019
		Slim	8015
		2018 E	2019
		5015	2015
		2010/20	2010/20
		2019	2019
		8015	8015
		2015	2015
		Arezzo	Arezzo
		4018	4018
Borda maior	3170 e 3025	8015	8015
		2019	2019
		2015	2015
		2010/20	2010/20
	3042	Slim	8015
		2018 E	2019
		5015	2015
		2010/20	2010/20
		2019	2019
		2015	2015
		4018	4018
		Arezzo	Arezzo



Perfil 3445

(borda infinita)



Acabamentos disponíveis



Colorido
Pintado



Anodizado
Prata



Anodizado
Preto



Anodizado
Bronze 1001



Anodizado
Inox Escovado

Principais aplicações



Frente de
Gaveta



Portas de
Correr



Portas de
Giro



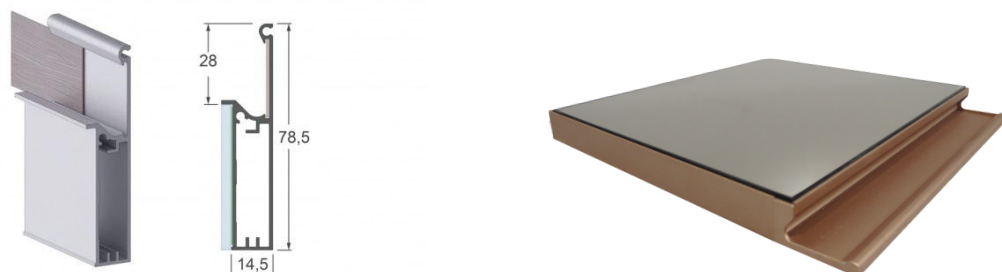
Portas de
Basculante

Descrição do produto:

Este modelo de perfil é definitivamente o mais sutil de todos, pois não possui frente, valorizando muito mais o vidro. Seu design clean confere um acabamento mais sofisticado em qualquer ambiente.

Sugestão de vidros: Não existe restrição de vidros, contanto que possuam no máximo 4mm de espessura e somente pode ser utilizado com vidros semitransparentes (Vidros incolores, reflectas, acidatos, jateados e outros de mesma natureza) com a observação de realizar a pintura da borda do vidro, pois como não possui frente a fixação acontecerá nessa parte com pintura.

Puxador 3177 T



Acabamentos disponíveis



Colorido
Pintado



Anodizado
Prata

Principais aplicações



Frente de
Gaveta



Portas de
Correr



Portas de
Giro



Portas de
Basculante

Descrição do produto:

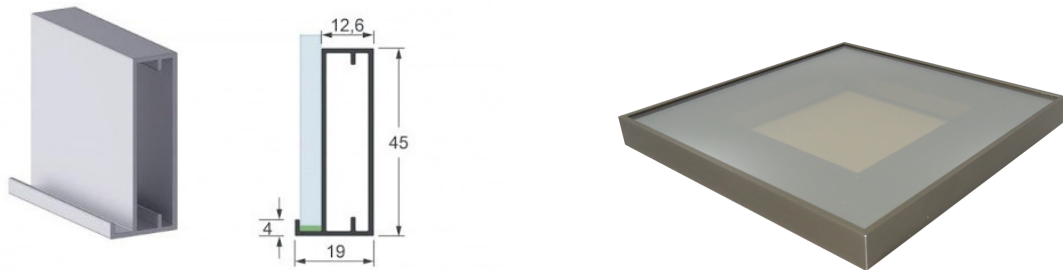
Puxador de design delicado e com estilo "cava", que permite ser acrescentado uma fita de borda para auxiliar na combinação de cores do móvel.

Sugestão de vidros: Não existe restrição de vidros, contanto que possuam no máximo 4mm de espessura e somente pode ser utilizado com vidros semitransparentes (Vidros incolores, reflectas, acidatos, jateados e outros de mesma natureza) com a observação de realizar a pintura da borda do vidro, pois como não possui frente a fixação acontecerá nessa parte com pintura.

- Possibilidades de combinações dos puxadores na página 05

Perfil 3345

(bordinha de 4mm)



Acabamentos disponíveis



Colorido
Pintado



Anodizado
Prata



Anodizado
Preto



Anodizado
Bronze 1001



Anodizado
Inox Escovado

Principais aplicações



Frente de
Gaveta



Portas de
Correr



Portas de
Giro



Portas de
Basculante

Descrição do produto:

Perfil amplamente utilizado nos mais diversos projetos devido ao seu design despojado. Permite uma grande variedade de combinações entre vidros e puxadores.

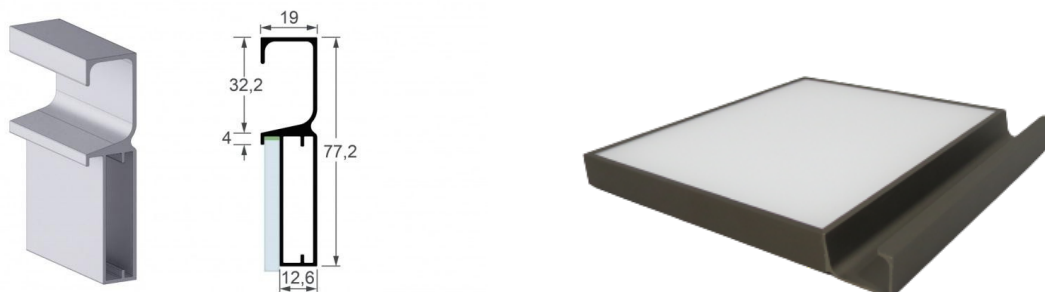
Sugestão de vidros: Alguns vidros transparentes e semitransparentes requerem uma atenção especial em sua aplicação, pois podem acumular partículas de sujeira entre o vidro e o perfil. O ideal é que sejam colocados em áreas mais altas afim de reduzir a probabilidade de entrar sujeira.

Sendo assim, procure utilizar vidros 100% opacos como vidros coloridos e espelhos, por exemplo.

- Possibilidades de combinações dos puxadores na página 05

Puxador 3180

(Gola)



Acabamentos disponíveis



Colorido
Pintado



Anodizado
Prata



Anodizado
Preto



Anodizado
Bronze 1001

Principais aplicações



Frente de
Gaveta



Portas de
Correr



Portas de
Giro



Portas de
Basculante

Descrição do produto:

Puxador de design robusto e aplicável em todos os tipos de ambientes, mas com opções restritas de combinações de perfis.

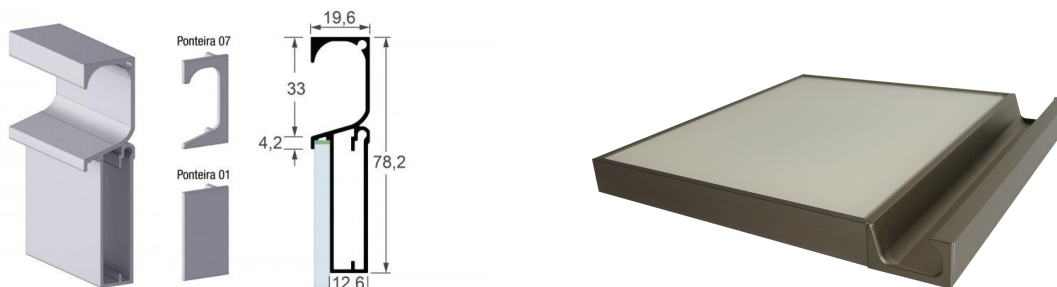
Sugestão de vidros: Alguns vidros transparentes e semitransparentes requerem uma atenção especial em sua aplicação, pois podem acumular partículas de sujeira entre o vidro e o perfil. O ideal é que sejam colocados em áreas mais altas afim de reduzir a probabilidade de entrar sujeira.

Sendo assim, procure utilizar vidros 100% opacos como vidros coloridos e espelhos, por exemplo.

- Possibilidades de combinações dos puxadores na página 05

Puxador 3180T

(Gola com tampinha)



Acabamentos disponíveis



Colorido Pintado



Anodizado Prata



Anodizado Bronze 1001



Anodizado Inox Escovado

Principais aplicações



Frente de Gaveta



Portas de Correr



Portas de Giro



Portas de Basculante

Descrição do produto:

Puxador de design robusto e aplicável em todos os tipos de ambientes, mas com opções restritas de combinações de perfis e que acompanha as ponteiras de acabamento lateral (vazada 07 ou fechada 01).

Sugestão de vidros: Alguns vidros transparentes e semitransparentes requerem uma atenção especial em sua aplicação, pois podem acumular partículas de sujeira entre o vidro e o perfil. O ideal é que sejam colocados em áreas mais altas afim de reduzir a probabilidade de entrar sujeira.

Sendo assim, procure utilizar vidros 100% opacos como vidros coloridos e espelhos, por exemplo.

- Possibilidades de combinações dos puxadores na página 05

Perfil 1036

(bordinha de 7mm)



Acabamentos disponíveis



Colorido
Pintado



Anodizado
Prata



Anodizado
Preto



Anodizado
Bronze 1001

Principais aplicações



Frente de
Gaveta



Portas de
Correr



Portas de
Giro



Portas de
Basculante

Descrição do produto:

O perfil 1036 é um dos modelos mais tradicionais da linha moveleira. Indicado para qualquer ambiente.

Sugestão de vidros: Alguns vidros transparentes e semitransparentes requerem uma atenção especial em sua aplicação, pois podem acumular partículas de sujeira entre o vidro e o perfil. O ideal é que sejam colocados em áreas mais altas afim de reduzir a probabilidade de entrar sujeira.

Sendo assim, procure utilizar vidros 100% opacos como vidros coloridos e espelhos, por exemplo.

- Possibilidades de combinações dos puxadores na página 05

Puxador 1013

(Gola de 7mm)



Acabamentos disponíveis



Colorido
Pintado



Anodizado
Prata



Anodizado
Preto



Anodizado
Bronze 1001

Principais aplicações



Frente de
Gaveta



Portas de
Correr



Portas de
Giro



Portas de
Basculante

Descrição do produto:

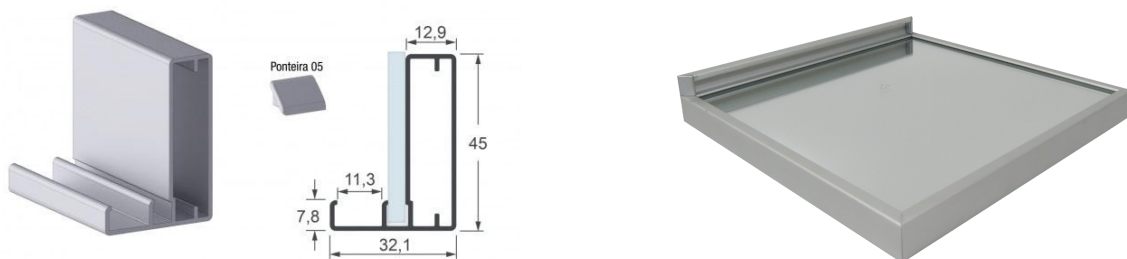
Puxador resistente e aplicável em todos os tipos de ambientes, mas que somente combina com um tipo de perfil.

Sugestão de vidros: Alguns vidros transparentes e semitransparentes requerem uma atenção especial em sua aplicação, pois podem acumular partículas de sujeira entre o vidro e o perfil. O ideal é que sejam colocados em áreas mais altas afim de reduzir a probabilidade de entrar sujeira.

Sendo assim, procure utilizar vidros 100% opacos como vidros coloridos e espelhos, por exemplo.

- Possibilidades de combinações dos puxadores na página 05

Puxador 1019



Acabamentos disponíveis



Colorido
Pintado



Anodizado
Prata



Anodizado
Bronze 1001

Principais aplicações



Frente de
Gaveta



Portas de
Giro



Portas de
Basculante

Descrição do produto:

A aplicação do 1019 favorece um design clean para móveis por se tratar de um puxador linear.

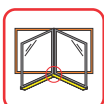
Possui acabamento lateral (ponteira).

Sua utilização em portas de correr não é recomendada devido ao seu alinhamento com o montante do móvel, o que pode prejudicar sua funcionalidade e forçando a abertura da porta através do vidro.

Sugestão de vidros: Alguns vidros transparentes e semitransparentes requerem uma atenção especial em sua aplicação, pois podem acumular partículas de sujeira entre o vidro e o perfil. O ideal é que sejam colocados em áreas mais altas afim de reduzir a probabilidade de entrar sujeira.

Sendo assim, procure utilizar vidros 100% opacos como vidros coloridos e espelhos, por exemplo.

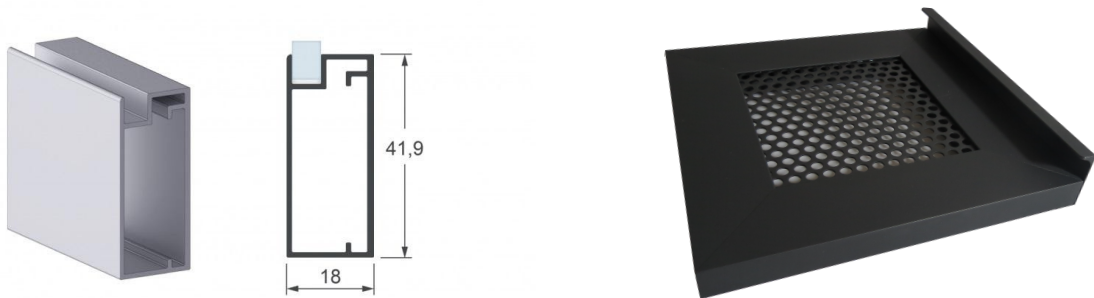
- Possibilidades de combinações dos puxadores na página 05



ATENÇÃO

Não deve ser utilizado na horizontal em portas de giro por toda a sua extensão, pois impedirá a abertura das portas do móvel.

Perfil 3042



Acabamentos disponíveis



Colorido
Pintado



Anodizado
Prata

Principais aplicações



Portas de
Gaveta



Portas de
Giro



Portas de
Basculante

Descrição do produto:

Um modelo tradicional de perfil mas que ainda se encaixa muito bem nos móveis contemporâneos e mais sofisticados. Único perfil que permite a inclusão de fechadura simples.

Sugestão de vidros: Não existe restrição de vidros, contanto que possuam no máximo 4mm de espessura.

- Possibilidades de combinações dos puxadores na página 05

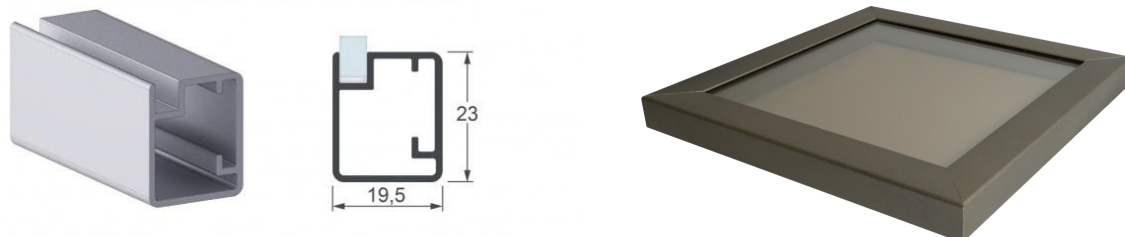


Esus

Aman

Motidos

Perfil 3025



Acabamentos disponíveis



Colorido
Pintado



Anodizado
Prata

Principais aplicações



Portas de
Correr



Portas de
Giro

Descrição do produto:

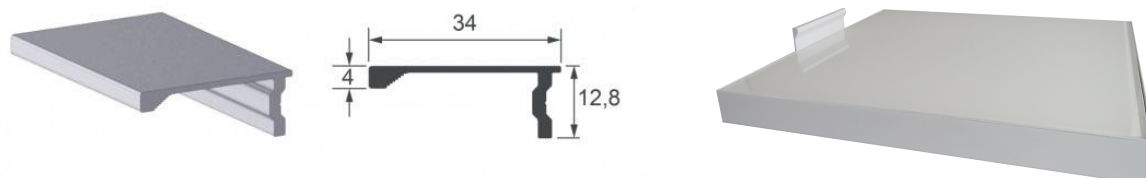
Um dos mais antigos modelos de perfil mas que ainda se encaixa muito bem nos móveis contemporâneos e mais sofisticados. Este perfil é principalmente utilizado em cristaleiras e portas superiores devido ao seu tamanho mais estreito e possibilidade de utilizar todos os tipos de vidros, pois não aparece alumínio por atrás.

Necessita de uma dobradiça especial, porém a regulagem destas são iguais as tradicionais. E somente utilizado em sistemas de correr de portas leves.

Sugestão de vidros: Não existe restrição de vidros, contanto que possuam no máximo 4mm de espessura.

- Possibilidades de combinações dos puxadores na página 05

Puxador Slim



Acabamentos disponíveis



Colorido
Pintado



Anodizado
Prata



Anodizado
Preto



Anodizado
Bronze 1001

Principais aplicações



Portas de
Gaveta



Portas de
Giro



Portas de
Basculante

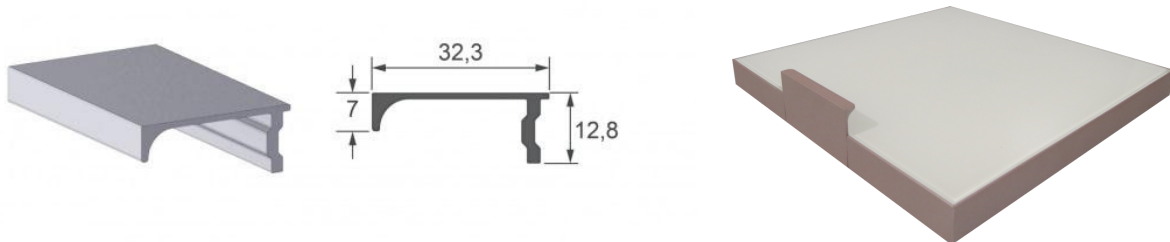
Descrição do produto:

Puxador moderno de design clean e linear que favorece o estilo de móveis minimalistas. Deve ser aplicado com o tamanho máximo de 400mm por ser obrigatório o uso de rebaixo na sua fixação.

Sua utilização em portas de correr não é recomendada devido ao seu alinhamento com o montante do móvel, o que pode prejudicar sua funcionalidade e forçando a abertura da porta através do vidro.

- Possibilidades de combinações dos puxadores na página 05

Puxador 2018E



Acabamentos disponíveis



Colorido
Pintado



Anodizado
Prata



Anodizado
Preto



Anodizado
Bronze 1001



Anodizado
Inox Escovado

Principais aplicações



Portas de
Gaveta



Portas de
Giro



Portas de
Basculante

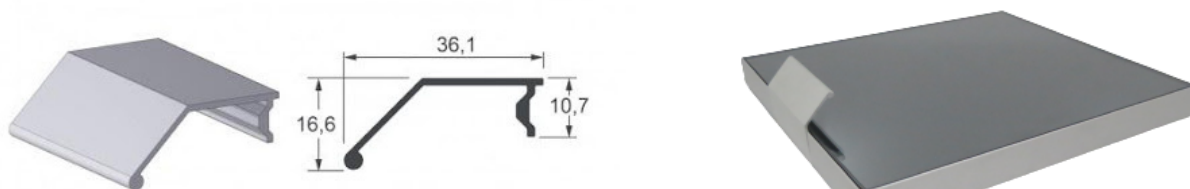
Descrição do produto:

Puxador similar ao Slim, apresentando a única diferença de ser um pouco maior em sua parte frontal. Deve ser aplicado com o tamanho máximo de 400mm por ser obrigatório o uso de rebaixo na sua fixação.

Sua utilização em portas de correr não é recomendada devido ao seu alinhamento com o montante do móvel, o que pode prejudicar sua funcionalidade e forçando a abertura da porta através do vidro.

- Possibilidades de combinações dos puxadores na página 05

Puxador 5015



Acabamentos disponíveis



Colorido
Pintado



Anodizado
Prata



Anodizado
Preto



Anodizado
Bronze 1001

Principais aplicações



Portas de
Gaveta



Portas de
Correr



Portas de
Giro



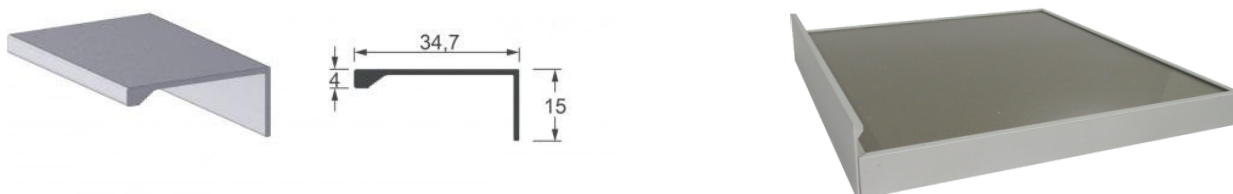
Portas de
Basculante

Descrição do produto:

É um modelo tradicional e um pouco mais largo que os demais, porém muito procurado por sua usabilidade. Deve ser aplicado com o tamanho máximo de 400mm por ser obrigatório o uso de rebaixo na sua fixação.

- Possibilidades de combinações dos puxadores na página 05

Puxador 8015



Acabamentos disponíveis



Colorido
Pintado



Anodizado
Prata



Anodizado
Preto



Anodizado
Bronze 1001



Anodizado
Inox Escovado

Principais aplicações



Portas de
Gaveta



Portas de
Giro



Portas de
Basculante

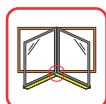
Descrição do produto:

Design similar ao Slim mas com a característica de poder ser utilizado em toda a extensão do móvel, já que é aplicado de forma sobreposta.

Sua utilização em portas de correr não é recomendada devido ao seu alinhamento com o montante do móvel, o que pode prejudicar sua funcionalidade e forçando a abertura da porta através do vidro.

Pode ser aplicado em portas de vidro ou MDF.

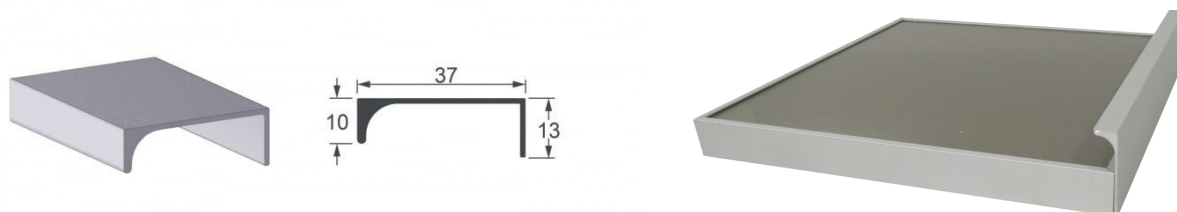
- Possibilidades de combinações dos puxadores na página 05



ATENÇÃO

Não deve ser utilizado na horizontal em portas de giro por toda a sua extensão, pois impedirá a abertura das portas do móvel. Neste caso, o 8015 permite um rebaixo especial para evitar o conflito entre as peças (conferir na página 32).

Puxador 2019



Acabamentos disponíveis



Colorido
Pintado



Anodizado
Prata



Anodizado
Preto



Anodizado
Bronze 1001



Anodizado
Inox Escovado

Principais aplicações



Portas de
Gaveta



Portas de
Giro



Portas de
Basculante

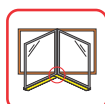
Descrição do produto:

Puxador similar ao 2018E, mas com a característica de poder ser utilizado em toda a extensão do móvel, já que é aplicado de forma sobreposta.

Sua utilização em portas de correr não é recomendada devido ao seu alinhamento com o montante do móvel, o que pode prejudicar sua funcionalidade e forçando a abertura da porta através do vidro.

Pode ser aplicado em portas de vidro ou MDF.

- Possibilidades de combinações dos puxadores na página 05

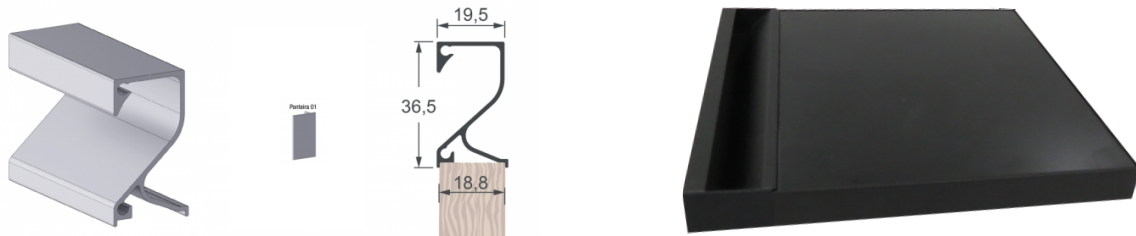


ATENÇÃO

Não deve ser utilizado na horizontal em portas de giro por toda a sua extensão, pois impedirá a abertura das portas do móvel. Neste caso, o 2019 permite uma usinagem especial para evitar o conflito entre as peças (conferir na página 32).



Puxador 4018



Acabamentos disponíveis



Colorido
Pintado



Anodizado
Prata



Anodizado
Preto



Anodizado
Bronze 1001

Principais aplicações



Portas de
Gaveta



Portas de
Correr



Portas de
Giro



Portas de
Basculante

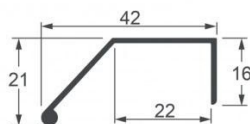
Descrição do produto:

Puxador de design robusto e aplicável em todos os tipos de ambientes, acompanhando a ponteira de acabamento lateral (fechada 01).

Pode ser aplicado em portas de vidro ou MDF.

- Possibilidades de combinações dos puxadores na página 05

Puxador 2015



Acabamentos disponíveis



Colorido
Pintado



Anodizado
Prata



Anodizado
Preto



Anodizado
Bronze 1001

Principais aplicações



Portas de
Gaveta



Portas de
Correr



Portas de
Giro

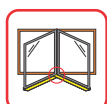


Portas de
Basculante

Descrição do produto:

Similar ao 5015 porém aplicado de forma sobreposta, permitindo que o puxador possa ser usado em toda a extensão da porta. É um modelo tradicional e um pouco mais largo que os demais, porém muito procurado por sua usabilidade.

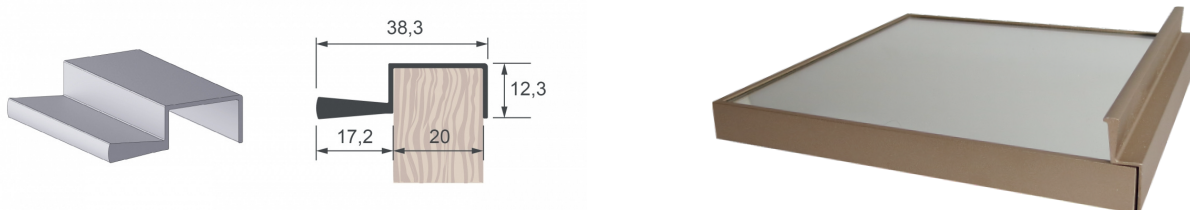
- Possibilidades de combinações dos puxadores na página 05



ATENÇÃO

Não deve ser utilizado na horizontal em portas de giro por toda a sua extensão, pois impedirá a abertura das portas do móvel.

Puxador 2010/20



Acabamentos disponíveis



Colorido
Pintado



Anodizado
Prata



Anodizado
Preto



Anodizado
Bronze 1001

Principais aplicações



Portas de
Gaveta



Portas de
Correr



Portas de
Giro

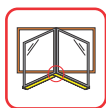


Portas de
Basculante

Descrição do produto:

Perfil extremamente usual devido ao seu design linear, podendo ser usado com portas de vidro ou MDF (apenas com espessura de 18mm) e sendo aplicado de forma sobreposta.

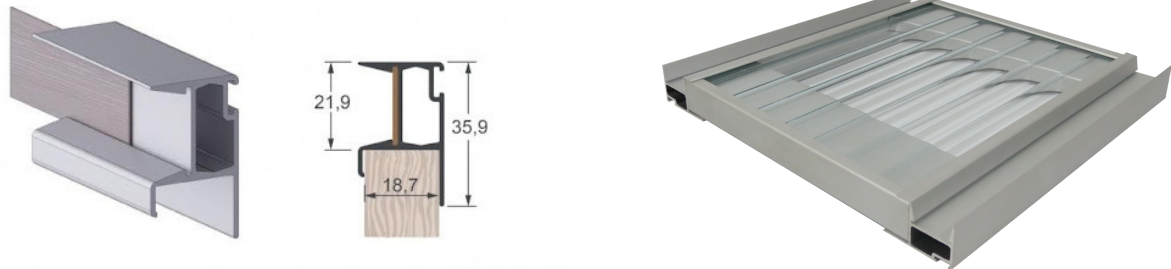
- Possibilidades de combinações dos puxadores na página 05



ATENÇÃO

Não deve ser utilizado na horizontal em portas de giro por toda a sua extensão, pois impedirá a abertura das portas do móvel.

Perfil Puxador 4101



Acabamentos disponíveis



Colorido
Pintado



Anodizado
Prata

Principais aplicações



Portas de
Correr

Descrição do produto:

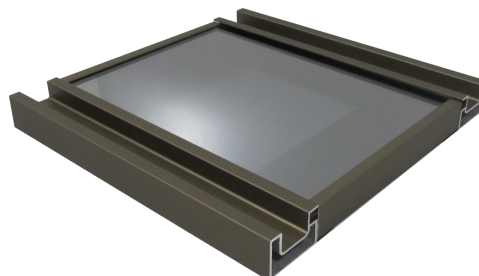
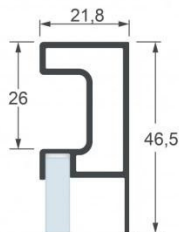
Perfil estrutural aplicado exclusivamente em portas de correr e que possui um design usual, podendo também ser utilizado em MDF com espessura de 18mm.

Pode ser acrescentado fita de borda para acompanhar a cor do MDF.

Sugestão de vidros: Não há restrição para escolha do vidro, desde que não ultrapasse a espessura de 4mm.

- Possibilidades de combinações dos puxadores na página 05

Perfil Puxador Canaleto



Acabamentos disponíveis



Colorido
Pintado



Anodizado
Prata



Anodizado
Bronze 1001

Principais aplicações



Portas de
Correr

Descrição do produto:

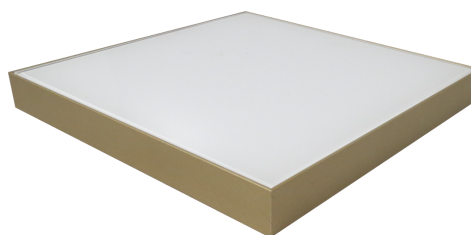
Perfil estrutural aplicado exclusivamente em portas de correr e que possui um design usual, podendo também ser utilizado em MDF com espessura de 18mm.

Sugestão de vidros: Não há restrição para escolha do vidro, desde que não ultrapasse a espessura de 4mm.

- Possibilidades de combinações dos puxadores na página 05

Perfil RM119

(Borda Infinita)



Acabamentos disponíveis



Colorido
Pintado



Anodizado
Prata



Anodizado
Bronze 1001

Principais aplicações



Portas de
Gaveta



Portas de
Correr



Portas de
Giro



Portas de
Basculante

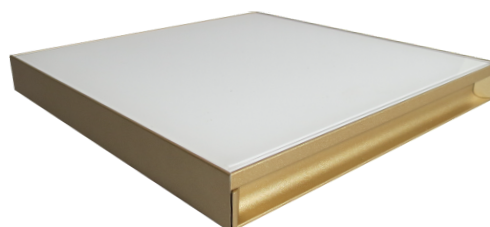
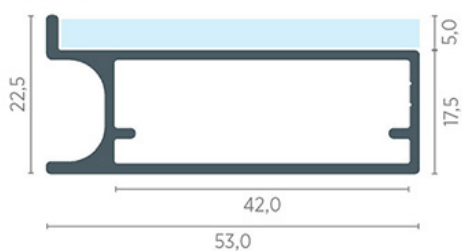
Descrição do produto:

Se trata de um modelo de perfil delicado porém resistente. Não possui frente, valorizando muito mais o vidro. Seu design clean confere um acabamento mais sofisticado em qualquer ambiente.

Sugestão de vidros: Não existe restrição de vidros, contanto que possuam no máximo 4mm de espessura e somente pode ser utilizado com vidros semitransparentes (Vidros incolores, reflectas, acidatos, jateados e outros de mesma natureza) com a observação de realizar a pintura da borda do vidro, pois como não possui frente a fixação acontecerá nessa parte com pintura.

- Possibilidades de combinações dos puxadores na página 05

Puxador RM172



Acabamentos disponíveis



Colorido
Pintado



Anodizado
Prata

Principais aplicações



Portas de
Gaveta



Portas de
Giro



Portas de
Basculante

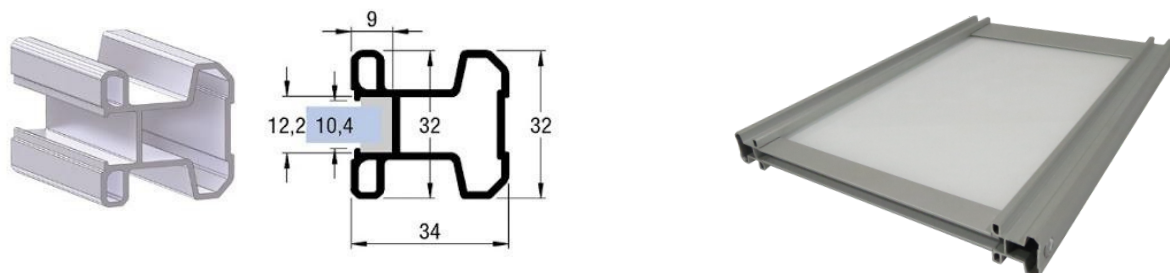
Descrição do produto:

Puxador de estilo "cava" que somente pode ser utilizado acompanhado do Perfil RM119. Sua utilização em portas de correr não é recomendada devido ao seu alinhamento com o montante do móvel, o que pode prejudicar sua funcionalidade e forçando a abertura da porta através do vidro.

- Possibilidades de combinações dos puxadores na página 05

Perfil Puxador 3034

(para portas de passagem)



Acabamentos disponíveis



Colorido
Pintado



Anodizado
Prata



Anodizado
Preto



Anodizado
Bronze 1001

Principais aplicações



Portas de
Correr

Descrição do produto:

O perfil 3034 é indicado para portas divisórias de ambiente. Se adapta perfeitamente aos sistemas suspensos sem a necessidade de trilho inferior e o próprio perfil é puxador para ambos os lados.

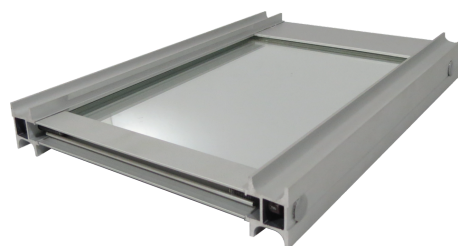
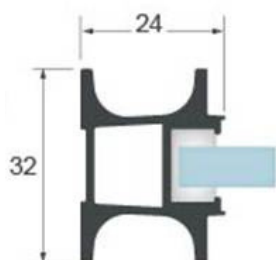
Pode ser utilizado com um ou dois vidros com espessura de 4mm, garantido um perfeito acabamento em qualquer situação.

Sugestão de vidros: Na utilização de apenas um vidro não existe restrição ao seu uso, desde de que não ultrapasse a espessura de 4mm.

Caso sejam utilizados dois vidros de 4mm, ambos precisam ser 100% opacos, pois são colados um no outro para que não haja vibração, garantindo mais segurança e conforto.

Perfil Puxador 3234

(para portas de passagem)



Acabamentos disponíveis



Colorido
Pintado



Anodizado
Prata

Principais aplicações



Portas de
Correr

Descrição do produto:

O perfil 3234 é indicado para portas divisórias de ambiente, seu novo design foi pensado para atender os mais diversos projetos facilitando o encaixe dos dedos com maior conforto. Se adapta perfeitamente aos sistemas suspensos sem a necessidade de trilho inferior e o próprio perfil é puxador para ambos os lados.

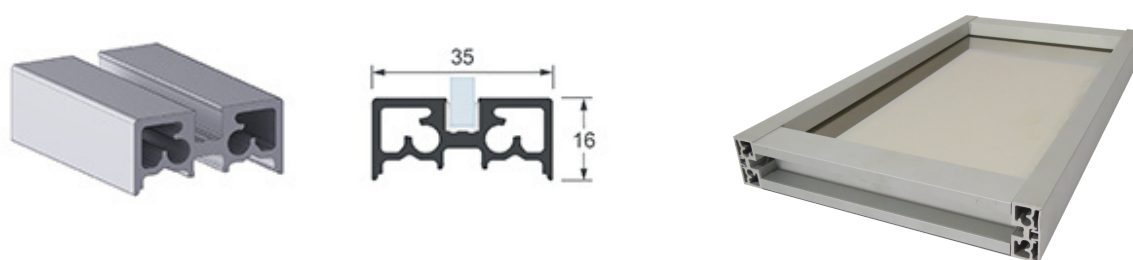
Pode ser utilizado com um ou dois vidros com espessura de 4mm, garantido um perfeito acabamento em qualquer situação.

Sugestão de vidros: Na utilização de apenas um vidro de não existe restrição ao seu uso, desde de que não ultrapasse a espessura de 8mm.

Caso sejam utilizados dois vidros de 4mm ambos precisam ser 100% opacos, pois são colados um no outro para que não haja vibração, garantindo mais segurança e conforto.

Perfil Puxador Sottile

(para portas de passagem)



Acabamentos disponíveis



Colorido
Pintado



Anodizado
Prata

Principais aplicações



Portas de
Correr

Descrição do produto:

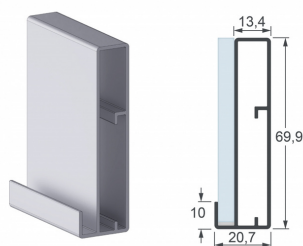
As divisórias de ambientes Sottile são ideais para dar leveza, modernidade e oferecer toda a luminosidade que seu ambiente precisa. Além disso, elas são super versáteis e fáceis de limpar, podendo ser utilizadas para integrar diversos cômodos.

Sua montagem é simples, necessitando apenas de cortes retos. É ideal para ser usado junto do sistema de correr "mão amiga".

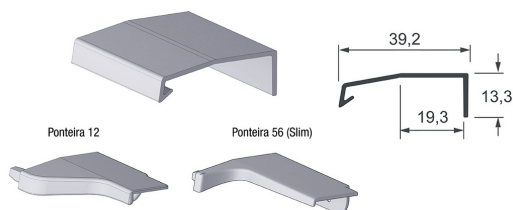
Sugestão de vidros: Não há restrição para escolha do vidro, desde que não ultrapasse a espessura de 4mm.

Complementares

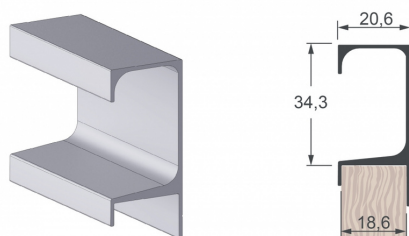
Perfil 3170



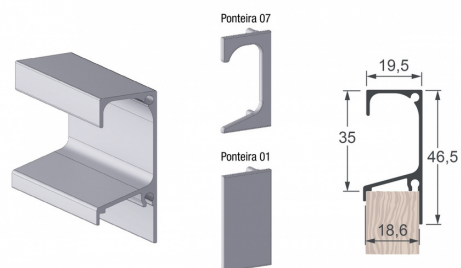
Arezzo



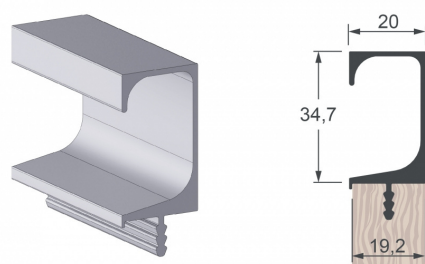
Perfil Puxador 5047



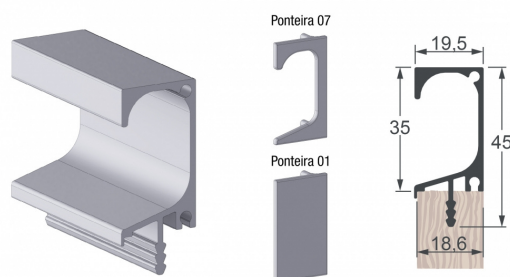
Perfil Puxador 5047 T



Perfil Puxador 2013



Perfil Puxador 2013 T



Serralheria

Entendendo a particularidade que cada projeto de design carrega consigo, oferecemos também a opção do uso do Aço Carbono (comumente conhecido como metalon) como material estrutural. Este produto oferece uma versatilidade no seu manuseio que facilita a composição de peças mais elaboradas, permitindo que se crie em diversos formatos e abrindo possibilidades para os mais diversos tipos de ambiente.

Como este material não oferece opções de cores anodizadas, contamos com a pintura no programa de cores Elegance (página 03 e 04) para atender a qualquer situação em que o metalon seja aplicado.



Usinagem



Processo em que realizamos um rebaixo nos perfis puxadores, funcionando como um recorte para limitar o tamanho dos mesmos na medida ideal em que não ocorra conflito com outra peça do móvel ou ambiente. A técnica de Usinagem garante o pleno funcionamento de abertura das portas, mantendo a funcionalidade do móvel e evitando futuros problemas estruturais. Atualmente este processo é possível exclusivamente para o **Puxador 8015 e Puxador 2019** (página 19 e página 20).



Setembro 2021

elegance
Alumínio

elegance@elegancealuminio.com.br

(27) 99723-9201 / (27) 3326-7213

www.elegancealuminio.com.br